

## Popis

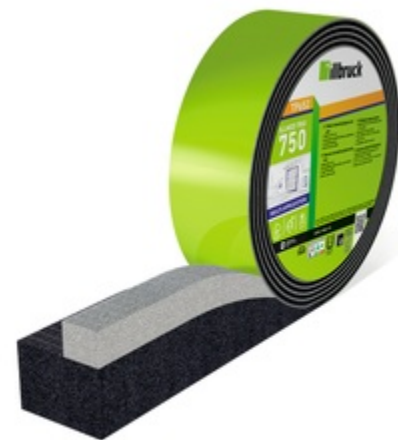
Mäkčený penový polyuretán s otvorenými pórmí impregnovaný syntetickou živickou spomaľujúcou horenie. Na vnútornej strane pásky zabezpečuje jej zvýšenú tesnosť impregnácia a integrovaná páska.

## Forma dodania

- Páska je dodávaná predstlačená v roliach vo veľkostiach S, M, L, X pre šírky špár od 6 do 66 mm.

## Rozmery

Hĺbka pásky (mm)	Veľkosť	Pasívne/NE domy*	Bežná nová výstavba**	Rekonštrukcia***	Zateplenie špár****
58	XS	4-7	4-8	4-9	4-15
66	XS	4-7	4-8	4-9	4-15
72	XS	4-7	4-8	4-9	4-15
77	XS	4-7	4-8	4-9	4-15
83	XS	4-7	4-8	4-9	4-15
88	XS	4-7	4-8	4-9	4-15
58	S	6-10	6-12	6-14	6-22
66	S	6-10	6-12	6-14	6-22
72	S	6-10	6-12	6-14	6-22
77	S	6-10	6-12	6-14	6-22
83	S	6-10	6-12	6-14	6-22
88	S	6-10	6-12	6-14	6-22
58	M	8-15	8-18	8-21	8-33
66	M	8-15	8-18	8-21	8-33
72	M	8-15	8-18	8-21	8-33
77	M	8-15	8-18	8-21	8-33
83	M	8-15	8-18	8-21	8-33
88	M	8-15	8-18	8-21	8-33
58	L	10-20	10-24	10-28	10-45
66	L	10-20	10-24	10-28	10-45
72	L	10-20	10-24	10-28	10-45
77	L	10-20	10-24	10-28	10-45
83	L	10-20	10-24	10-28	10-45
88	L	10-20	10-24	10-28	10-45
58	XL	15-30	15-36	15-42	15-66
66	XL	15-30	15-36	15-42	15-66
72	XL	15-30	15-36	15-42	15-66
77	XL	15-30	15-36	15-42	15-66
83	XL	15-30	15-36	15-42	15-66
88	XL	15-30	15-36	15-42	15-66



## TP652

### ILLMOD TRIO 750

#### illmod Trio +



illmod Trio + je už druhou generáciou komplexnej tesniacej pásky spĺňajúcou najvyššie nároky na kvalitné, trvanlivé a rýchle utesnenie špár. Navyše sa jedná o produkt neobsahujúci a nevylučujúci žiadne škodlivé látky a emisie. Páska, oproti pôvodnej variante, nadobudla tvarové zmeny, čím bolo dosiahnuté širšie využitie pre špáry v prostredí pasívnej a nízkoenergetickej výstavby, bežnej výstavby, rekonštrukcií a zateplenia špár.

#### Hlavní výhody

- pre rýchlu montáž okien
- využiteľnosť pre veľké rozpätie špár
- rýchla inštalácia nezávislá na teplote
- ideálna pre dilatačné špáry

\*Pasívne a nízkoenergetické domy: Tesnenie je UV stabilné, vodotesné do 1050 Pa, vysoko vzduchotesné (trieda 4 podľa DIN EN 12 207), tepelne izolujúca.

\*\*Bežná výstavba: Tesnenie je UV stabilné, vodotesné do 600 Pa, vzduchotesné (trieda 4 podľa DIN EN 12 207), tepelne izolujúca.

\*\*\*Rekonštrukcia/Sanácia: Tesnenie je vodotesné do 300 Pa, vzduchotesné (trieda 3 podľa DIN EN 12 207), tepelne izolujúca.

\*\*\*\*Zateplenie špár: Tesnenie slúži ako trvale dilatujúca tepelná izolácia špáry.

### Technická špecifikace

Vlastnosti	Norma	Klasifikácia
Trieda horľavosti	DIN 4102	B1, obtiažne zápalný
Tepelná vodivosť	DIN 52 612	$\lambda$ 0,048 W/m . K
Súčiniteľ prestupu tepla U-hĺbka okna 60 mm		0,8 W/(m <sup>2</sup> .K)
Súčiniteľ prestupu tepla U-hĺbka okna 70 mm		0,7 W/(m <sup>2</sup> .K)
Súčiniteľ prestupu tepla U-hĺbka okna 80 mm		0,6 W/(m <sup>2</sup> .K)
Difúzne ekvivalentná hrúbka vzduchovej vrstvy (sd) - exteriér	EN ISO12572	3,9 m
Difúzne ekvivalentná hrúbka vzduchovej vrstvy (sd) - interiér	EN ISO12572	15,1 m
Špárová prievzdušnosť	EN 1026	$a < 0,1 \text{ m}^3 / [\text{h} \cdot \text{m} \cdot (\text{daPa})^{2/3}]$
Tesnosť proti privalovému dažďu	EN 1027	1050 Pa
Znášanlivosť so stavebnými materiálmi	DIN 18 542	zabezpečená podľa BG1 pri výrobku s rozpúšťadlami alebo zmäkčovadlami urobí test kompatibility
Vzduchová nepriezvučnosť v špáre 15 mm	EN ISO 717-1	51 dB (jednostranne omietnutá špaleta)
Tepelná odolnosť		-30 °C až +80 °C
Aplikačná teplota		bez obmedzenia
Skladovacia doba		9 mesiacov
Teplota skladovania		0 °C až +20 °C

### Príprava

#### Princíp montáže

- Multifunkčná páska na utesnenie špár nahrádza tri tesniace výrobky jedným. Pred montážou okna sa illmod Trio+ nalepí na tri strany okna a spolu s oknom sa vsadí do otvoru v stene. Parapetnú časť okna je potrebné utesniť tradičnými okennými fóliami a 1-komponentnou penou. Montáž okna sa urobí bežným spôsobom. Utesnenie rohov urobte s illbruck SP025. Na fixáciu okna v otvore použite prievlakové kotevné prvky vedúce cez rám otvorovej výplne. Po expanzii pásky v špáre dôjde k utesneniu špáry okna.
- Pomôcky potrebné na aplikáciu: meracie pásmo, nožnice alebo nôž.

### Spracovanie

- Po zistení hĺbky stavebného dielu špáry zvolte rozmer pásky v súlade s tabuľkou
- Otvor v stene zbavte hrubých stavebných nečistôt a zvyškov malty
- V oblasti utesňovania špáry je potrebné murivo zarovnať maltou, najmä ak sa jedná o P+D murovacie tvarovky a pod.
- Rám okna očistite čističom AA404
- Po otvorení role odrežte nadmerne skomprimovaný začiatok. Pásku nalepte samolepiacou stranou na očistený rám
- Osadte okno do otvoru. Pri malých šírkach špár sa odporúča navlhčenie pásky
- Dbajte na to, aby strana so svetlo šedou páskou smerovala dovnútra miestnosti

### Použitie ako "vstrekovaná podložka" - predmet patentovej prihlášky

Podľa normy STN 73 3134 Stavebné práce. Styk okenných konštrukcií a obvodového plášťa budovy. Požiadavky, zhotovovania a skúšanie, je potrebné preniesť sily od okien namontovaných do ostenia pomocou dištančných podložiek do stenovej konštrukcie. Použitelnosť montážneho lepidla na okná SP351 ako dištančnej podložky s dostatočnou pevnosťou v tlaku bola posúdená skúškou stavebného dielca v inštitúte ift Rosenheim (skúšobný protokol 14-001437-PR01). Podložka má okrem toho vystužujúcu funkciu a pôsobí pozitívne proti zvislému a vodorovnému pôsobeniu vlastnej hmotnosti konštrukcie a proti zaťažaniu tlakom a závanom vetra. V miestach, kde majú byť osadené bočné a vrchné dištančné prvky, vystrihnete pred montážou okna v tesnení (napr. illmod TP652 Trio+) nožnicami rovnoramenný trojuholník, ktorý po montáži úplne vyplňte lepidlom SP351.

### Dôležité upozornenie

Páska na utesňovanie špár sa v rohoch napája na tupo. Pásku nastrohajte tak, aby v rohoch vznikli dostatočné presahy a páska na seba zľahka tlačila. Prípadné viditeľné netesnosti vyplňte SP025. Zvyšné roly v otvorených kartónoch zaťažte, aby sa zabránilo expanzii rolí na objeme smerom do boku. Páska nesmie prísť do kontaktu s chemikáliami obsahujúcimi rozpúšťadlá alebo agresívne látky. Pri nedodržaní zasunutia pásky do špáry min. 2 mm môže v niektorých prípadoch dochádzať k negatívnym zmenám vodotesnosti pásky. V prípade potreby utesnenia špár, ktoré sú na úrovni vonkajšej roviny fasády, nás vždy kontaktujte a detail konzultujte. Rýchlosť expanzie pásky je závislá na okolitej teplote. Pri nízkych alebo mínusových teplotách môže kompletne vyplnenie/utesnenie špáry trvať až desiatky hodín. Nejde však o vadu výrobku. Pre urýchlenie expanzie skladujte pásku v teple alebo materiál po aplikácii nahrievajte teplým vzduchom. Pritom ale nesmie dôjsť k prekročeniu tepelnej odolnosti pásky.

Pri mechanickom zaťažení zabudovanej pásky obrusom a pod. môže dôjsť k drobeniu materiálu na povrchu. Toto však nemá negatívny vplyv na funkčnosť produktu a jeho vodotesnosť, elasticitu, UV stabilitu a tepelne technické vlastnosti. Ide len o estetickú záležitosť.

### Zakrytie špáry a pásky

Na zakrytie pásky je možné využiť doskové materiály, lišty alebo omietku. Omietka alebo dosky by mali byť trvale zafixované na ostenie a svojou hrúbkou prekryvať celkovú šírku špáry až po rám okna. Začistenie dilatačnej špáry iba tenkou vrstvou omietky, kedy vzniknú tzv. zrkadielka, vedie spravidla k tvorbe trhlín medzi vrstvičkou omietky a oknom alebo priamo k popraskaniu omietky na páske alebo v kontakte s ostentím.

***Vyvarujte sa priesakom hnanej dažďovej vody pozdĺž kontaktných materiálov. Neošetrené drevo alebo savé a porézne povrchy by mali byť pred inštaláciou pásky ošetrené pomocou impregnácie.***

#### Technický servis

Na vyžiadanie je k dispozícii neustála technická podpora.

#### Dodatočné informácie

Vyššie uvedené informácie sú poskytnuté podľa našich najlepších znalostí. Po celú dobu si vyhradzuje právo na zmenu receptúry nášho

produktu. Kúpajúci by si mal vyžiadať najaktuálnejšie informácie k vyššie zmienenému produktu. Aplikácie, ako aj podmienky počas aplikácie, nemáme pod kontrolou, a preto zodpovednosť za ne nesiete vy. Nепreberáme zodpovednosť plynúcu z tohto technického listu. Dodávky sa riadia výlučne našimi všeobecnými dodacími a platobnými podmienkami.



tremco illbruck, s.r.o. - organizačná zložka  
IČO: 43890067  
Priemyselná 6/815  
965 01 Ladomerská Vieska,  
Tel. +421 45 6722 460